

医療と介護の連携、それは安心！

グループホームとは

要介護で認知症のあるお年寄りが、大規模な施設ではなく、その人に合わせたケアが充分に行き届く様5～9人の少人数(グループ)で家庭的な介護を受け暮らして行けるのがグループホームです。

介護スタッフが24時間常勤しています。

ご入居いただける方

- ◎ 要支援2又は要介護1～5の方であって、軽度の認知症の状態にある方。
- ◎ 共同生活を営むことに支障がない方。
- ◎ 自傷他害の恐れがない方。
- ◎ 常時、医療機関において治療をする必要がない方

利用料金

家賃 30,000円 全室個室
敷金礼金はありません

食費 27,000円

光熱費 17,000円 (冬季+5,000円)

共通日常経費 23,000円

介護費用 約33,000～43,000円
(加算費等含む、パット・おむつ代含まない)

合 計 約130,000～140,000円
11月～3月のみ暖房費(5,000円)が加算されます。

※介護度別による1日当りのサービス利用料金

要支援 2 748円／日
要介護 1 752円／日
要介護 2 787円／日
要介護 3 811円／日
要介護 4 827円／日
要介護 5 844円／日

※中島内科と24時間連携可能体制をとり健康管理しますので医療連携加算(39円／日)がされます。

※夜間支援体制加算(25円／日)がされます。

※勤続10年以上の介護福祉士が25%以上なので、サービス提供強化加算(22円／日)がされます。

※処遇改善の為、介護費の11.1%加算されます。

※特定処遇改善の為、介護費の3.1%加算されます。

※ベースアップ支援の為、介護費の2.3%加算されます。



有限会社 ナカジマ

グループホーム ポランの家

住 所 余市郡余市町大川町8丁目11番地
T E L 0135-22-1577
E-mail gr-poran@themis.ocn.ne.jp

協力医療機関

医療法人社団 滋恒会 中島内科

住 所 余市郡余市町黒川町3丁目109番地
T E L 0135-22-3866



有限会社 ナカジマ

グループホーム ポランの家



事業の目的

自立した生活が困難になった方に、老後を安心して過ごしていただけるよう、適切な介護知識と技術をもって良質な介護サービスを提供することを、事業の目的としています。

家庭的な雰囲気の中で、自尊心が守られた温和な暮らし。

また、医療法人(中島内科)が運営していますので、医師とは24時間連携可能な体制をとっており、利用者の方にもご家族の方にも、より安心して暮らしていただけます。

個人情報の取り扱いには、細心の注意を払っております。

いつでも見学にお越しください。

生活の流れ

食 事 食堂で皆さんとスタッフも一緒にお食事をします。

外泊でお食事をされない方はお知らせください。

入 浴 いつでも入浴していただけます。

就寝 ご自由にお休みください。

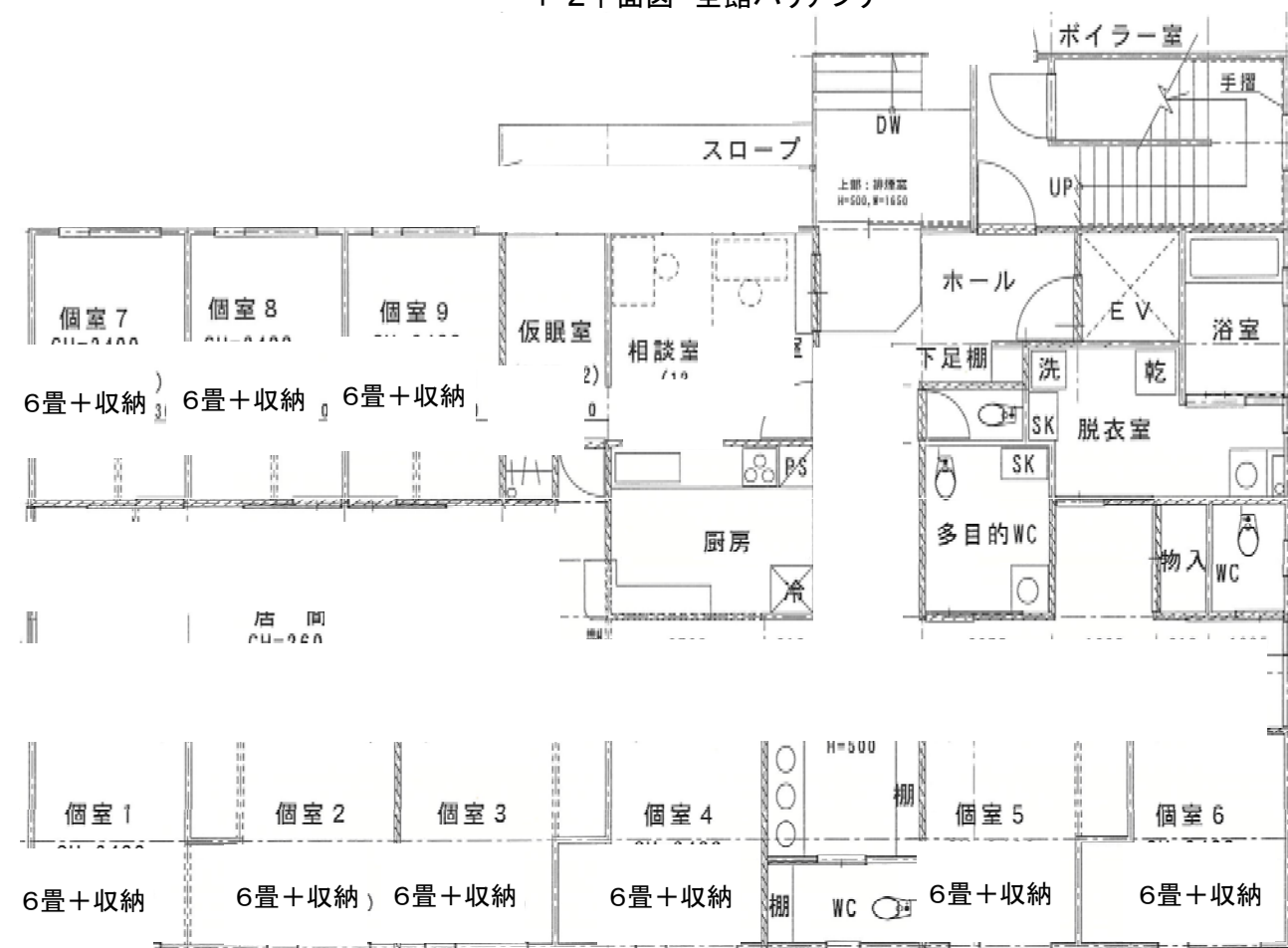
面会時間 面会時間は原則自由です。

外泊・外出 事前にお申し出ください。

年間行事

- | | |
|------|-------------------|
| 1 月 | 新年会 ・ カルタ大会 |
| 2 月 | 豆まき ・ バレンタインお菓子作り |
| 3 月 | 雛祭り ・ 牡丹餅作り |
| 4 月 | 外出散歩 ・ 民謡鑑賞 |
| 5 月 | 端午の節句会 ・ お花見会 |
| 6 月 | 余市祭り ・ イチゴ狩り |
| 7 月 | 北海ソーラン祭り・サクランボ狩り |
| 8 月 | 七夕飾り ・ 盆踊り |
| 9 月 | 敬老会 ・ 民謡鑑賞 |
| 10 月 | お月見 ・ スポーツの日 |
| 11 月 | 体育の日 ・ 民謡鑑賞 |
| 12 月 | クリスマス会 ・ 繭玉作り |

1・2平面図 全館バリアフリー



暮らしの様子

